

# ESD-Sicherheitsschuhe Static Control Sandale schwarz ESD



## Art. 1275



- ▶ Größe 36-47
- ▶ CE, EN ISO 20345:2011, S1, SRA
- ▶ Glattleder mit atmungsaktiven Air-Mesh Textileinsätzen, schwarz
- ▶ Atmungsaktives Innenfutter mit Silberionen
- ▶ Ristbereich mit Schnürung
- ▶ Doppelklettverschluss
- ▶ PU-Zwischensohle
- ▶ Rutschhemmende Gummi-Laufsohle
- ▶ Kunststoffkappe
- ▶ Auswechselbare acc Wave Einlegesohle (Art. 3553)
- ▶ ESD-gerecht nach DIN EN 61340
- ▶ Reflektorstreifen
- ▶ Leder mit kratzfester Carbon-Beschichtung
- ▶ Gewicht Größe 42: 1570g



**KLIMAKLASSE 1**



## TECHNIK

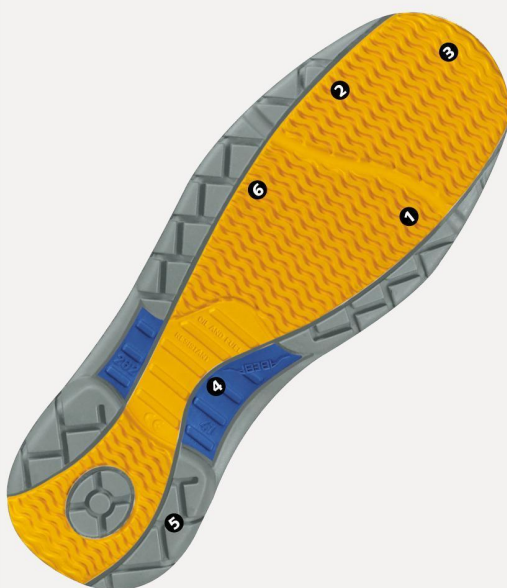
### LAUF SOHLE

- 1\_ESD-gerecht nach DIN EN 61340
- 2\_SRA-Rutschhemmung nach EN ISO 20345:2011
- 3\_Gummilaufsohle, optimale Haftung
- 4\_Torsionsgelenk aus harter Gummimischung
- 5\_Umknickschutz (hohe Seitenstabilität)
- 6\_Beständigkeit gegen Säure, Laugen und Kraftstoff

acc Wave Einlegesohle  
(air clima comfort)

**3553**

Größe 36-47



	Produktqualifikation nach DIN EN 61340-5-1:
Prüfverfahren	IEC 61340-4-3
Grenzwerte	$R \leq 10^8 \Omega$
Typische Werte	$R = 10^7 \Omega$